



GEMEINDE SISSELN AG

 **Sissila**

**Betriebskonzept**

**Hallenbad Sissila**

Gültig ab 20. August 2018  
Version 1.1

# 1. Zweck

Die Einwohnergemeinde Sisseln erstellt ein Betriebskonzept des Hallenbades Sissila um die Nutzung des Badebereichs, des im Gebäude befindlichen Bistros, der Solarien und des Saunabereichs für die unterschiedlichen Benutzergruppen zu regeln.

Ergänzend zu diesem Betriebskonzept gelten folgende Dokumente:

- die Bade-Ordnung
- die Sauna-Ordnung
- die Bistro-Ordnung.

Das Betriebskonzept und die mitgeltenden Dokumente sind für alle Interessierten öffentlich zugänglich.

# 2. Ziele des Hallenbades Sissila

Als familienfreundliche Gemeinde bietet Sisseln den Einwohnern, der Region und verschiedenen Vereinen und Schulen die notwendige Infrastruktur für die freizeitliche oder sportliche Nutzung der angebotenen Wasserfläche. Das Element Wasser hat für Sisseln als Gemeinde mit direktem Zugang zum Rhein und zur Sissle seit jeher eine grosse Bedeutung, weshalb das Hallenbad Sissila trotz wirtschaftlichen Nachteilen für die Einwohnergemeinde seit mehr als 30 Jahren betrieben wird.

Die Gemeinde Sisseln will mit diesem Beitrag der Region, Schulen und Vereinen die Möglichkeit geben

- Schwimmen als Freizeitbeschäftigung auszuführen
- als Familie gemeinsam Aktivitäten zu unternehmen
- sich sportlich im Wasser zu betätigen
- den Kindern das Schwimmen möglichst früh beizubringen
- einer nachgewiesenen gesunden körperlichen Betätigung nachzugehen
- lebensrettende Massnahmen durch Ausbildung zu erlernen (z.B. SLRG)
- im Wasser Spass zu haben.

Als Abrundung der angebotenen Wasserfläche mit 4 Schwimmbahnen à 25 Meter Länge und einem Nichtschwimmerbereich beinhaltet das Hallenbad Sissila ein Ein-Meter-Sprungbrett und eine geschlossene Rutschbahn mit 46 Meter Länge. Zusätzlich kann der Aussenbereich mit Sonnenliegen direkt von der Schwimmhalle erreicht werden.

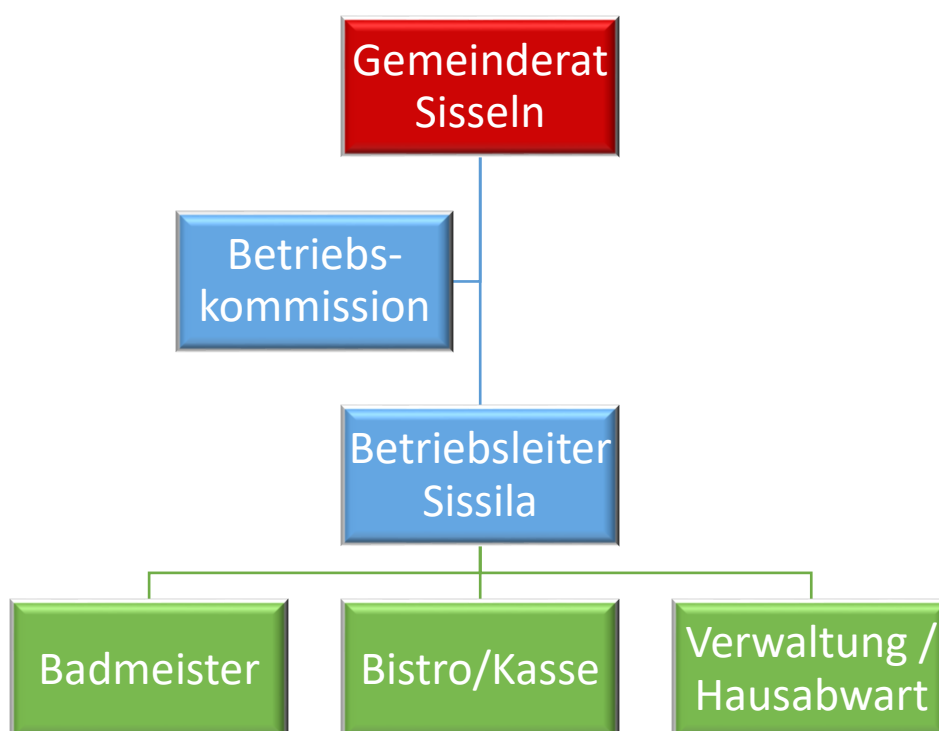
Ebenso stehen den Interessierten ab 16 Jahren eine Saunalandschaft (Finnische Sauna, Dampfbad, Bio-Sauna, Duschen sowie ein integrierter Ruhebereich) und zwei Solarien im Untergeschoss zur Verfügung.

Der Besuch des Sissila kann im hauseigenen Bistro mit warmen und kalten Getränken, Snacks, Zwischenverpflegungen, Süßigkeiten etc. im Innenraum oder auf der Aussenterrasse abgerundet werden.

### 3. Organisation des Hallenbades Sissila

Die Einwohnergemeinde Sisseln ist Eigentümerin und betreibt das Hallenbad Sissila auf eigene Rechnung, ohne finanzielle Zuwendungen Dritter (ausgenommen Sponsoring-Vereinbarungen). Die Buchführung erfolgt durch die Finanzverwaltung Sisseln. Das jährliche Betriebsergebnis ist Bestandteil des Gesamtergebnisses der Einwohnergemeinde Sisseln.

Der Betrieb des Sissila ist wie folgt organisiert:



Der Gemeinderat wird durch den definierten Ressortleiter vertreten. Bei schwerwiegenden oder strategischen Entscheidungen wird das Geschäft im Gemeinderat traktandiert. Investitionen, die nicht in der ordentlichen Rechnung budgetiert werden können, werden dem Stimmvolk als Kreditantrag unterbreitet.

Die Betriebskommission besteht aus dem Betriebsleiter, der verantwortlichen Person für das Bistro sowie 3 interessierten, erwachsenen Einwohnern. Die Wahl erfolgt durch den Gemeinderat für eine Amtsperiode von 4 Jahren.

## 4. Nutzungsmodell

Das Hallenbad Sissila bietet die Infrastruktur unterschiedlichen Benutzungsgruppen an. Aktuell sind dies:

- Öffentliche Gäste in Bad, Sauna, Solarium und Bistro
- Primarschule Sisseln und weitere Schulen aus der Region
- Vereine, Kursanbieter und Schwimmschulen.

Im Sinne einer optimalen Nutzung der zur Verfügung stehenden Wasserfläche, des Personaleinsatzes und zur Reduktion von Konflikten bei gleichzeitiger Benutzung der Infrastrukturen durch unterschiedliche Benutzungsgruppen hat der Gemeinderat entschieden eine zeitliche Entflechtung bzw. Separierung umzusetzen. Folgendes Modell wird per 20. August 2018, aufgrund der vorhandenen Anmeldungen angewendet:

Tag	Zeit	Nutzung	Bistro	Sauna/Solarium
Montag	08:00 – 15:00	Schulschwimmen	geschlossen	geschlossen
	16:00 – 21:30	Vereine / Kurse	16:00 – 21:30	geschlossen
Dienstag	08:00 – 15:00	Schulschwimmen	geschlossen	geschlossen
	15:00 – 21:30	Öffentlich	16:30 – 21:30	16:30 – 21:30
Mittwoch	08:00 – 12:00	Schulschwimmen	geschlossen	geschlossen
	15:00 – 21:30	Öffentlich	15:00 – 21:30	15:00 – 21:30
Donnerstag	08:00 – 15:00	Schulschwimmen	geschlossen	geschlossen
	15:00 – 21:30	Öffentlich	16:30 – 21:30	16:30 – 21:30
Freitag	08:00 – 12:00	Schulschwimmen	geschlossen	geschlossen
	15:00 – 21:30	Vereine / Kurse	15:30 – 21:30	geschlossen
Samstag	08:00 – 13:00	Vereine / Kurse	08:00 – 13:00	geschlossen
	14:00 – 19:00	Öffentlich	14:00 – 19:00	14:00 – 19:00
Sonntag	10:00 – 19:00	Öffentlich	10:00 – 19:00	10:00 – 19:00

Der Gemeinderat behält sich vor, die Nutzungszeiten entsprechend dem effektiven Bedarf anzupassen, jedoch max. bis zu den in Kapitel 5 beschriebenen Zeiten.

### Zuteilung an die Nutzer

Für das Schulschwimmen lädt die Gemeinde die bisherigen Schulen jeweils im März zur Anmeldung ihres Bedarfs im folgenden Schuljahr ein. Die Gemeinde bestätigt den Bedarf nach Vorliegen aller Anmeldungen und Erstellung einer Planung bis Ende April oder bietet Alternativen an.

Vereine und Schwimmschulen melden ihren Bedarf jeweils im März und September schriftlich an. Erneuerungen bisheriger Mietzeiten haben gegenüber Neuanmeldungen Vorrang, sofern das Mietverhältnis keine Probleme verursacht und die Bezahlung zeitgerecht erfolgte.

Freie Zeiten werden auf der Homepage der Gemeinde Sisseln ausgeschrieben und laufend aktualisiert.

## 5. Öffnungszeiten

Aufgrund betrieblicher Abläufe (Reinigungszyklen zwischen Nutzungen und Personalkapazitäten) sind folgende maximale Öffnungszeiten des Hallenbads Sissila möglich:

Tag	Öffnungszeit maximal	Bad	Sauna	Solarium	Bistro
Montag	08.00 - 15.00	✓			
	16.00 - 21.30	✓			✓
Dienstag	08.00 - 15.00	✓			
	15:00 - 21.30	✓	✓	✓	✓
Mittwoch	08.00 - 12.00	✓			
	15.00 - 21.30	✓	✓	✓	✓
Donnerstag	08.00 - 15.00	✓			
	15:00 - 21.30	✓	✓	✓	✓
Freitag	08.00 - 12.00	✓			
	15.00 - 21.30	✓			✓
Samstag	08.00 - 13.00	✓			✓
	14.00 - 19.00	✓	✓	✓	✓
Sonntag	10.00 - 19.00	✓	✓	✓	✓

### Abhängigkeiten

- Während dem Schulschwimmen sind weder Sauna, Solarium, noch Kasse und Bistro geöffnet.
- Sauna und Solarium sind nur während der öffentlichen Nutzung zugänglich, nicht während dem Schulschwimmen und nicht bei Vermietungen, da in diesen beiden Fällen die Kasse nicht besetzt ist und keine Aufsicht durch einen Badmeister der Gemeinde Sisseln besteht.
- Das Bistro und die Kasse sind während der öffentlichen Nutzung geöffnet.
- Das Bistro ist bei Schwimmkursen durch Vereine oder externe Anbieter geöffnet.

### Generelle Bestimmungen

- Während den Sommerferien der Schule Sisseln und einer anschliessenden Woche (6 Wochen) ist das Hallenbad Sissila für Unterhalts- und Reinigungsarbeiten geschlossen.
- In allen Schulferien der Schule Sisseln findet generell kein Schulschwimmen statt.

- Das Hallenbad bleibt geschlossen an
  - Heiligabend 24.12.
  - Weihnachten 25.12.
  - Silvester 31.12.
  - Neujahr 1.1.
  - Ostersonntag
  - Pfingstsonntag
  - slowUp Hochrhein
  - Betriebsausflug Gemeinde Sisseln
- An allen weiteren Feiertagen herrscht Sonntagsbetrieb.

### Gültige Öffnungszeiten

Die jeweils gültigen Öffnungszeiten werden jährlich aufgrund der Belegungsplanung durch die Betriebskommission definiert und sowohl auf der Homepage der Gemeinde Sisseln ([www.sisseln.ch](http://www.sisseln.ch)) als auch im Hallenbad Sissila publiziert. Mieter und Schulen werden separat informiert.

## 6. Benutzungspreise

Die Benutzungspreise werden durch den Gemeinderat festgelegt und mindestens 30 Tage vor Inkrafttreten publiziert sowie im Hallenbad Sissila bei der Kasse angeschlagen.

Die mit den Schulen/Vereinen/Kursanbietern vereinbarten Preise gelten für die Dauer der festgelegten Nutzung, unabhängig der Gültigkeit einer neuen Preisliste. Der Gemeinderat ist berechtigt einzelnen Benutzungsgruppen von der Preisliste abweichende Konditionen zu gewähren.

Die Preise haben folgende Strukturen:

<b>Einheimische Gäste</b>	<b>Einzel</b>	<b>12er</b>	<b>Jahr</b>
Kinder von 6-16 Jahren	✓	✓	✓
Lehrlinge, Studenten, AHV-Bezüger	✓	✓	✓
Erwachsene	✓	✓	✓
Familien (2 Erwachsene und max. 2 Kinder)	✓	✓	✓
Sauna Erwachsene inkl. Badbesuch	✓	✓	✓
Solarium	✓		

<b>Auswärtige Gäste</b>	<b>Einzel</b>	<b>12er</b>	<b>Jahr</b>
Kinder von 6-16 Jahren	✓	✓	✓
Lehrlinge, Studenten, AHV-Bezüger	✓	✓	✓
Erwachsene	✓	✓	✓
Familien (2 Erwachsene und max. 2 Kinder)	✓	✓	✓
Sauna Erwachsene inkl. Badbesuch	✓	✓	✓
Solarium	✓		

<b>Schulschwimmen</b>
Preis pro Schüler Lehr- und Begleitpersonen gratis Materialbenutzung gratis Aufsicht durch Schule

<b>Vermietung an Vereine und Kursanbieter</b>
Preis pro Stunde inkl. Eintrittsgebühren unbeschränkte Anzahl Personen Aufsicht durch Mieter Mieteinheit: halbes oder ganzes Bad

## 7. Schlussbestimmungen

Der Gemeinderat Sisseln kann dieses Betriebskonzept, unter Berücksichtigung von vertraglichen Laufzeiten, wegen betrieblichen oder wirtschaftlichen Ursachen jederzeit anpassen.

Das vorliegende Betriebskonzept mit den erwähnten Anordnungen ersetzt alle früheren Konzepte, Reglemente und Bestimmungen für die Benutzung des Hallenbades Sissila.

Sisseln, 2. Juli 2018

### **GEMEINDERAT SISSELN**

Rainer Schaub, Gemeindeammann

Heribert Meier, Gemeindeschreiber

## 8. Änderungstabelle

Version	Beschluss	Inkrafttreten	Element	Änderung
1.1	17.12.2018	01.01.2019	3	Zusammensetzung Betriebskommission
			4	Zeiten Öffnung DI und DO um 15.00 Uhr
			5	Zeiten Öffnung DI und DO um 15.00 Uhr